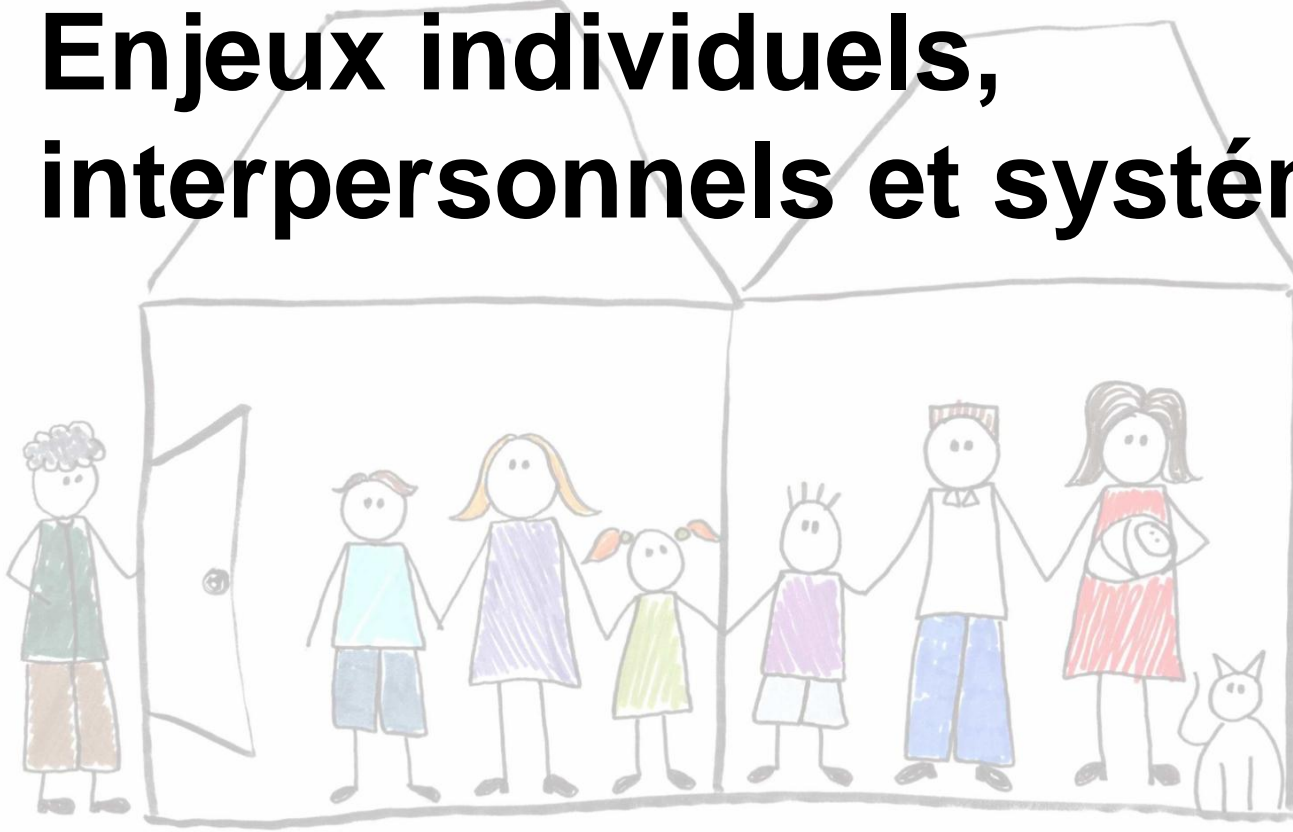


# La famille recomposée: Enjeux individuels, interpersonnels et systémiques



Dr. Julie Gosselin, C.Psych.  
École de psychologie  
University of Ottawa



uOttawa

L'Université canadienne  
Canada's university

# De quoi allons-nous parler?

- Qu'est-ce qu'une famille recomposée?
- Qu'est-ce que l'on entend par adaptation à la recomposition familiale?
- Quels sont les enjeux pour les enfants?
- Quels sont les enjeux pour le couple?
- Quels sont les enjeux pour les parents?
- Quels sont les enjeux pour les beaux-parents?
- Quels sont les enjeux pour les chercheurs et professionnels de la santé?

# La famille recomposée n'est pas nucléaire



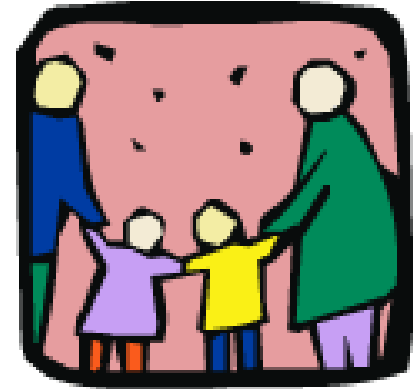
- Une famille où au moins un enfant n'est pas lié par des liens filiaux, légaux ou biologiques avec un des adultes à la tête du ménage.
- Un système familial aux frontières diffuses et perméables:
  - Un sous-système conjugal vulnérable;
  - Des liens intergénérationnels forts;
  - L'interférence d'un élément externe dans le système familial.
- Un système familial qui se développe dans un contexte de perte, où les conflits de loyauté caractérisent souvent un processus de deuil douloureux.

# Quel est le taux de prévalence?

- Au Canada, on estime à près de 20% des ménages avec des enfants sont des familles recomposées.
  - Le taux officiel est de 12% (Institut Vanier de la Famille, 2010).
- Le taux de divorce au Canada est d'environ 40% et la majorité des gens entreront dans un second union stable dans les 5 prochaines années suivant la séparation.
- La plupart des familles recomposées ne survivent pas plus de cinq ans (Bumpass, Sweet & Martin, 1990).
  - Or, de plus en plus de recherche indiquent que ce sont les transitions familiales multiples qui sont les plus dommageables pour le développement des enfants.

# L'adaptation à la recomposition familiale

- Le niveau de stress rapporté par les membres de familles recomposées est plus élevé que celui rapporté par les familles intactes, et n'atteint la parité que durant la 14<sup>e</sup> année de cohabitation, en moyenne (Lee-Baggley, Preece & DeLongis, 2005).
- L'adaptation a lieu à différents niveaux:
  - L'adaptation individuelle
  - Le dév et le maintien de relations saines entre les membres
  - La gestion des rôles familiaux et des frontières
  - La définition de l'identité familiale et l'intégration au sein de la communauté et de la société



# Ce que nous dit la recherche (1)

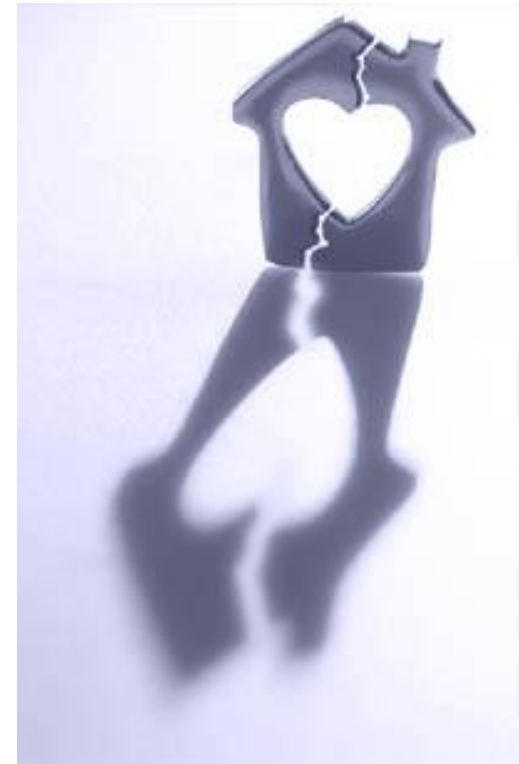
1. L'adaptation de chacun des membres implique des facteurs partagés par l'ensemble de la famille et des facteurs uniques à chacun des rôles ou positions.
2. L'adaptation individuelle est prédite à la fois par la perception de cet individu, mais aussi par l'impact de la perception des autres membres de la famille.
3. De fortes alliances parent/enfant jouent un rôle important dans le dév et le maintien de relations beaux-parentales saines.

# Ce que nous dit la recherche (2)

4. La communication est centrale et joue un rôle crucial dans la négociation de l'ensemble des aspects de l'adaptation à la recomposition familiale.
5. Les relations beaux-parentales sont caractérisées par de l'intimité et de la distance, de l'ouverture et de l'évitement, ce qui affecte l'adaptation de l'ensemble du système familial.
6. Le type de garde et de famille recomposée influence l'adaptation des enfants et le développement de relations beaux-parentales positives.

# 3 thèmes majeurs

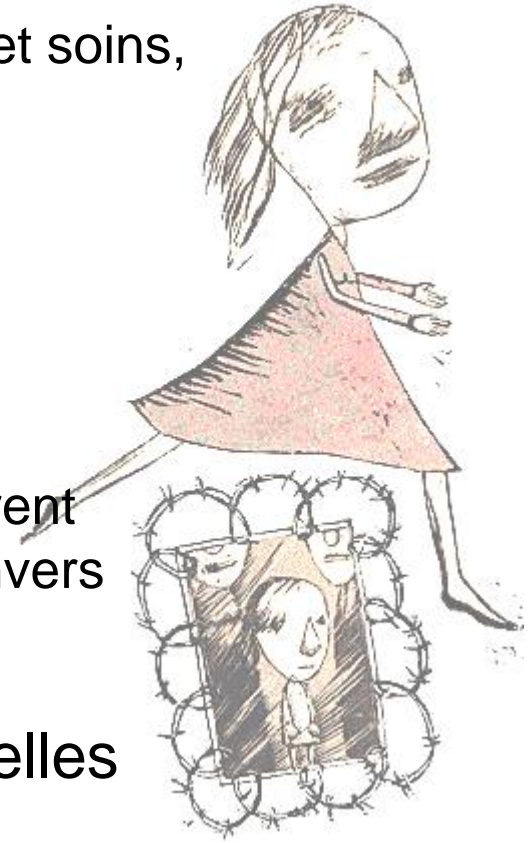
- La perte
- Le deuil
- L'attachement





# Enjeux pour les enfants

- Un espace pour faire son deuil
  - Soutien parental (structure, routine, affection et soins, attentes)
  - Équité dans la fratrie
  - Conserver un statut spécial
- Définir un rôle approprié
  - La compétence a un coût
  - Dév une relation « réelle » avec son beau-parent
  - Le beau-parent ne discipline pas un enfant envers lequel il n'est pas investi
- Maintien des traditions, création de nouvelles
  - Où est chez-soi?



# Enjeux pour le couple

- Il n'y aura pas de lune de miel
  - Protection du temps de couple
  - Attentes du parent face à son nouveau conjoint
  - Partager sa vie de couple avec son ex
  - Qui est la priorité dans la vie du parent?
- Créer et gérer des projets de vie quand on est à des périodes différentes de notre vie
- Définir un rôle approprié pour le beau-parent (qui sera au minimum modérément satisfaisant)
  - Faire front commun
- L'inclusion ou l'exclusion de la famille recomposée dans la famille élargie



# Enjeux pour les parents

- Faire front commun
  - Se comporter en adulte respectueux et civil lorsqu'on se sent abandonné, frustré, et blessé
  - Éviter d'utiliser les enfants dans nos conflits, ne pas chercher le spectre de l'ex dans le comportement de nos enfants et ne pas succomber à des comportements manipulatifs
- Partager l'éducation de nos enfants avec des étrangers
- Créer une famille qui ne nie pas l'histoire de la précédente



# Enjeux pour les beaux-parents



- Rôle et position dans la famille
  - Le sentiment d'être un citoyen de seconde classe
  - Le spectre de l'ex
  - Gardienne versus autorité parentale
  - Rivalité avec les enfants
- Investissement risqué dans une relation beau-parentale
  - L'abnégation sans l'amour inconditionnel
  - Le traitement différentiel des beaux-enfants
  - Le droit de parole

# Enjeux sociaux et politiques

- Le progrès du statut beau-parental dans le Droit familial dans l'absence de politique ou de définition de normes sociales pour ce rôle.
- La responsabilité du beau-parent face à l'enfant, VERSUS la réticence sociale face à la renégociation de la norme d'exclusivité de la filiation.
- Le coût des transitions familiales multiples.
- L'absence de politiques sociales facilitant l'intégration et la participation des familles recomposées dans la sphère sociale et politique.



# Le rôle des chercheurs et professionnels de la santé

- Le développement d'une meilleure compréhension des processus liés à l'adaptation à la recomposition familiale, et la négociation à long terme des enjeux de la recomposition.
- Le développement de politiques familiales plus spécifiques et solidaires.
- Le développement de normes sociales justes et équitables pour aider les familles recomposées dans la définition des rôles, positions, frontières et attentes face à chacun de leurs membres.
- Le développement d'intervention basée sur des données empiriques pour les familles recomposées.

# Resources dans la communauté

- Ontario Stepfamily Association:
  - <http://www.angelfire.com/on3/onstep/>
- Ottawa-Gatineau One Parent Families Association:
  - <http://opfa.ncf.ca/>
- Fédérations des associations de familles monoparentales et recomposées du Québec:
  - <http://www.fafmrq.org/>

# Questions? Commentaires?

**Le laboratoire de recherche sur la famille  
recomposée**

École de psychologie

Université d'Ottawa

*<http://www.sciencesociales.uottawa.ca/lrfr-srll>*